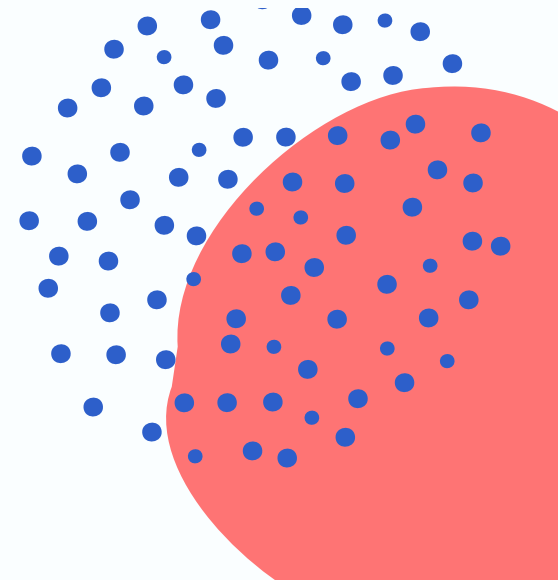
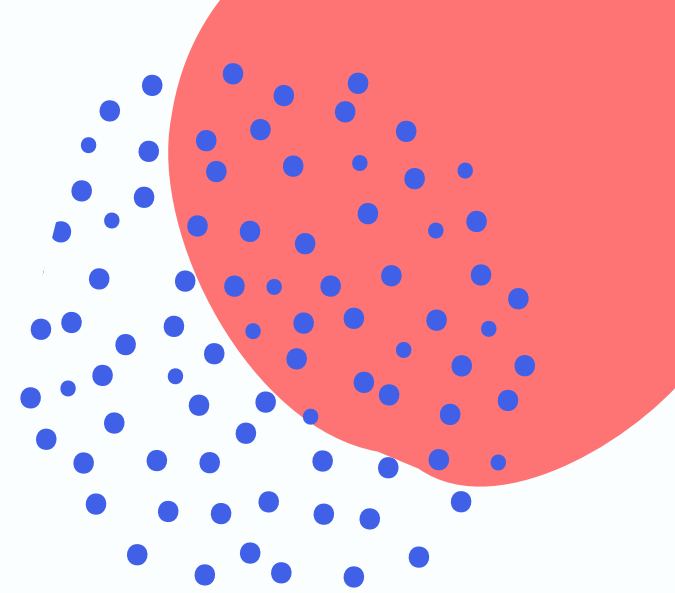


**SPORTELLO DI
ASCOLTO
PSICOLOGICO**

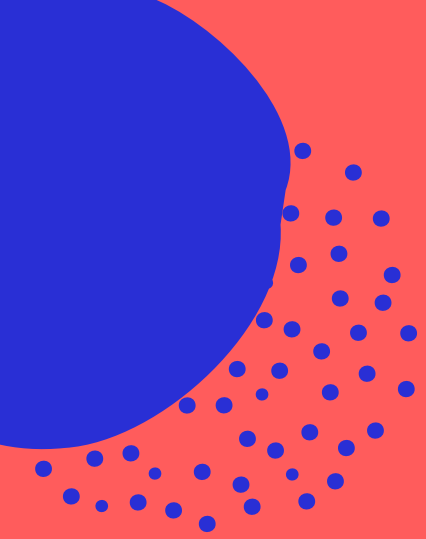
**Dott.ssa Valentina Di Rago
Psicologa-Psicoterapeuta**



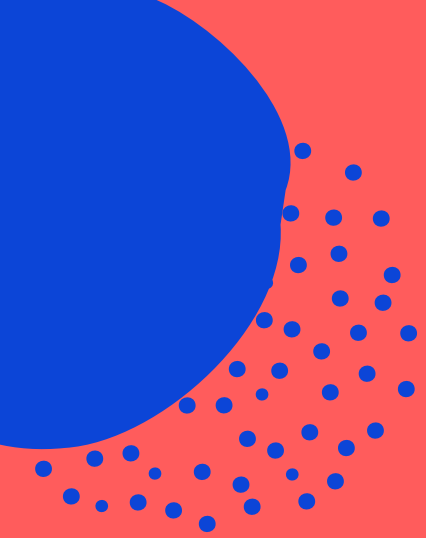
Perché un Servizio di Sportello di Ascolto



**La scuola rappresenta un ambiente
fondamentale di riferimento per gli
studenti e per le famiglie, un luogo di
crescita e di passaggio importante.**



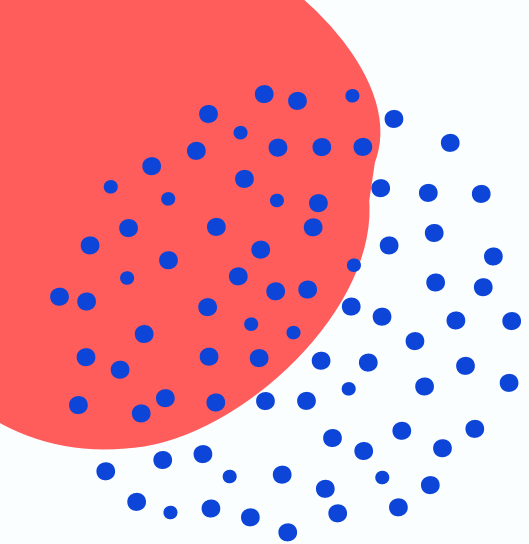
**Non svolge solo una
funzione didattico-
educativa, ma può
diventare anche la sede
in cui promuovere il
benessere psicologico
ed emotivo dei ragazzi e
delle loro famiglie.**



In questa fase ancora di emergenza, diventa ancora più importante offrire un aiuto mirato agli alunni, alle famiglie e al personale scolastico.

Tutto è in continua evoluzione.

Uno stato che genera stress e che ha un impatto sugli studenti, ma anche sui genitori e sugli insegnanti.



**CREARE UNO SPAZIO
DI ASCOLTO**

**PROMUOVERE LE
RISORSE PERSONALI**

PREVENIRE IL DISAGIO

Obiettivi



A CHI È RIVOLTO?



STUDENTI



GENITORI



INSEGNANTI

STUDENTI



Migliorare la qualità della vita a scuola, incrementare il benessere, migliorare il senso di efficacia personale e di autostima, aumentare il senso di autonomia

GENITORI

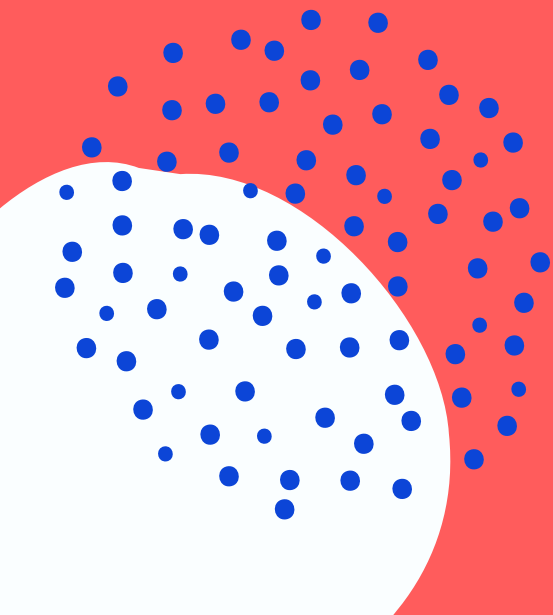


Fornire un sostegno, promuovere le risorse dei singoli e delle famiglie, fornire informazioni per prevenire e gestire eventuali difficoltà

PERSONALE SCOLASTICO

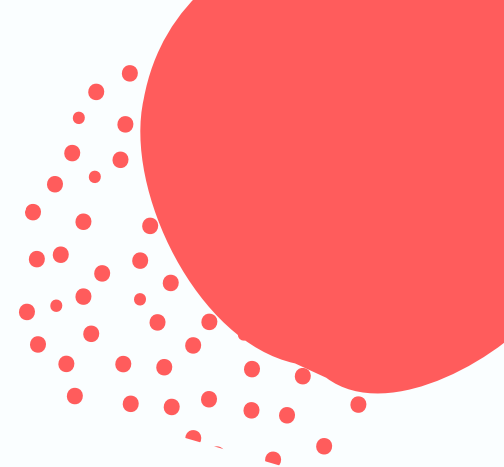


Migliorare la qualità della vita scolastica, accompagnare e sostenere i docenti nella relazione con i ragazzi in difficoltà



QUANDO

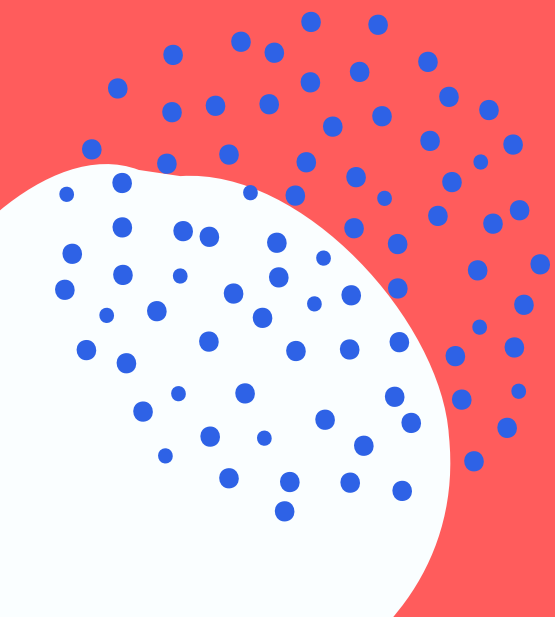
IL SERVIZIO È ATTIVO
IL GIOVEDÌ
DALLE ORE 8:15
ALLE ORE 13:15



COME PRENOTARSI?

GLI STUDENTI POTRANNO PRENOTARSI
TRAMITE L'APPOSITA SCATOLA DELLE
PRENOTAZIONI PRESENTE A SCUOLA.

GENITORI, INSEGNANTI E PERSONALE
SCOLASTICO POSSONO PRENOTARSI
SCRIVENDO UNA MAIL ALL'INDIRIZZO:
SP.ASCOLTO@ICGIOVANNIPAOLLOII.EDU.IT



*"Ascoltare senza pregiudizi o distrazioni
è il più grande dono che puoi
fare a un'altra persona"*

Denis Waitley

